

BV-1000A

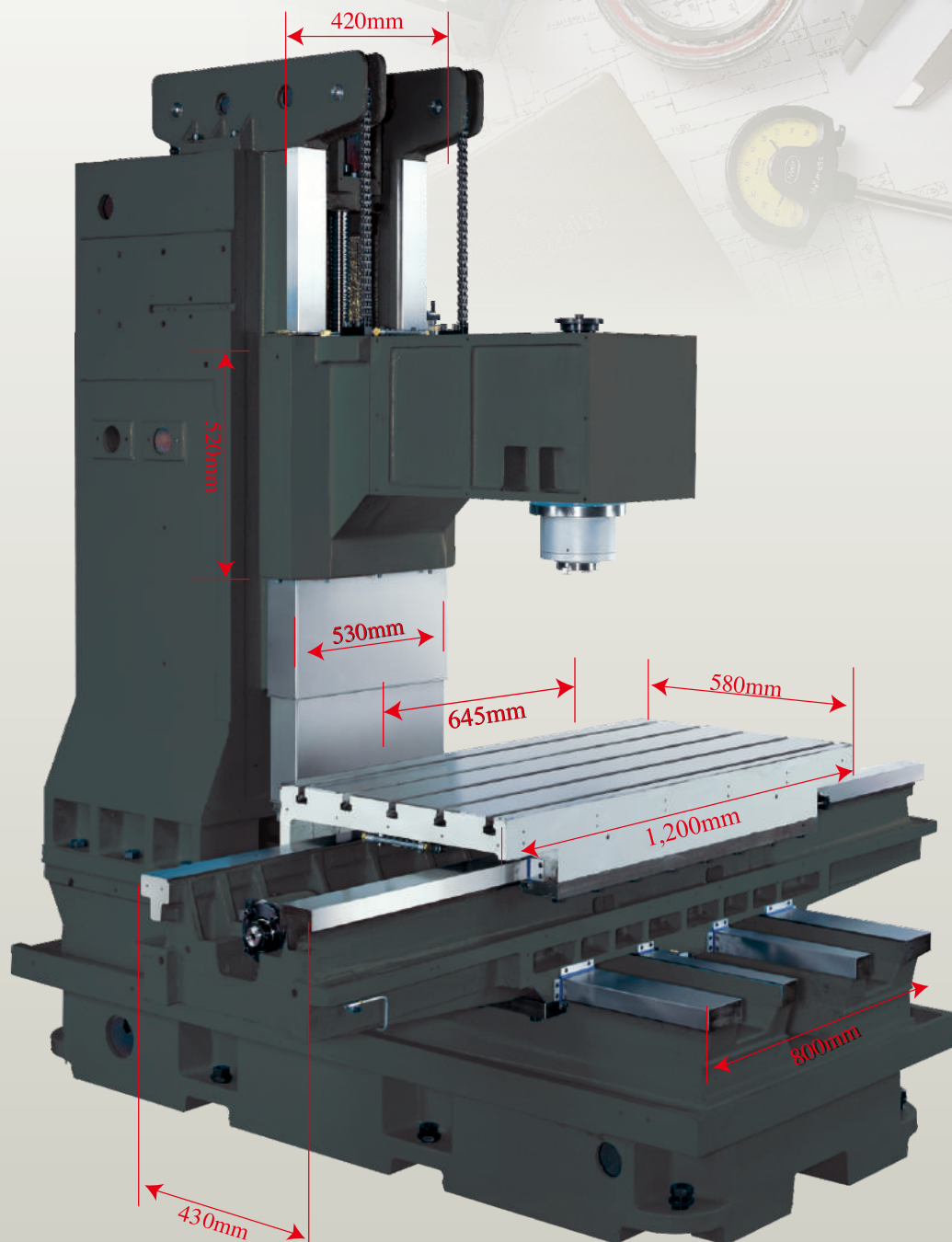
立式綜合加工中心機



- 高剛性
高剛性的機體結構，四軸全硬軌設計
- 高速化
高速化滾珠導桿直結傳動，裝配預拉設計
- 高精度
主軸採用精密級斜角滾珠軸承，高速高精度
- 高效率
刀臂式凸輪換刀機構，快速敏捷，快速位移速度:20m/min
- 省空間
佔地空間小，使有效空間獲得最大運用

高剛性、高精度的結構設計

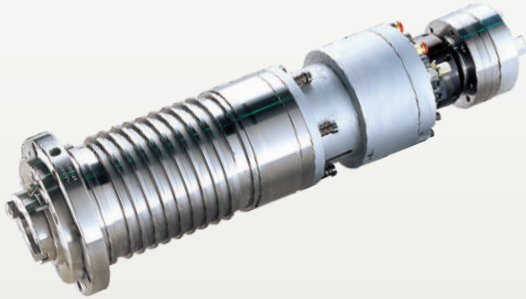
- 三軸軌道採用硬軌設計，頭部、機身、鞍座、底座、工作台及立柱均使用高級米漢那鑄鐵，並經應力消除處理，機械精度穩定、剛性佳。
- 所有的滑軌都經硬化處理，精密研磨，確保精度的維持。
- 配重加裝雙導軌，確保Z軸再快速移動時，配重不致產生晃動，確保加工表面精度。
- 主軸頭內以肋骨強化結構，主軸頭與主柱接觸長度比例適當，提供主軸穩固支撐。



● BV-1000

主軸單元

高速直結式主軸 **OP**



- 主軸採用大跨距設計配合精密級斜角滾珠軸承，高速高精密設計。
- 直結式主軸10,000/12,000/15,000rpm，最低噪音、最小震動、切削表面最佳化。

短鼻端主軸 **OP**



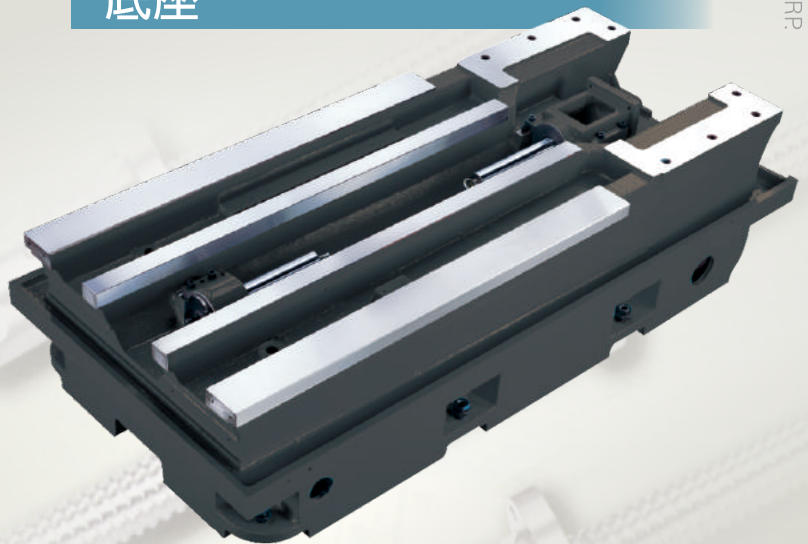
- 頭部立柱加長結合面達1:1最佳化設計提高切削剛性。
- 配合頭部鑄件之主軸上下支撐跨距大，高剛性設計，可抵銷大部份切削震動，延長主軸壽命，減少切削刀具成本。
- 配合交換刀臂式刀庫，換刀時間短。浮動式退刀機構，免除換刀時主軸軸承受退刀衝擊力，提高主軸耐用度及剛性持久度。
註：選擇此配備，Y行程需要550mm，Z行程需要510mm

皮帶式主軸



- 提供三種不同的主軸設計，配合模組化的頭部設計，搭配 8,000 / 10,000rpm 皮帶傳動式主軸，加上經過動平衡效正的皮帶輪，配合高張力的齒型皮帶傳動，不打滑，確保在高轉速的狀況下仍然平順運轉，並可大幅減低傳動噪音及熱量產生。

底座



- 底座為一體四滑軌重型設計，能承受大負載，仍維持高精度。

雷射量測檢驗



- 針對機台三軸行程部份採用百分之百全檢，檢驗標準為ISO 230-2，確保機台之精度與檢驗之公正性。

容積式配油器



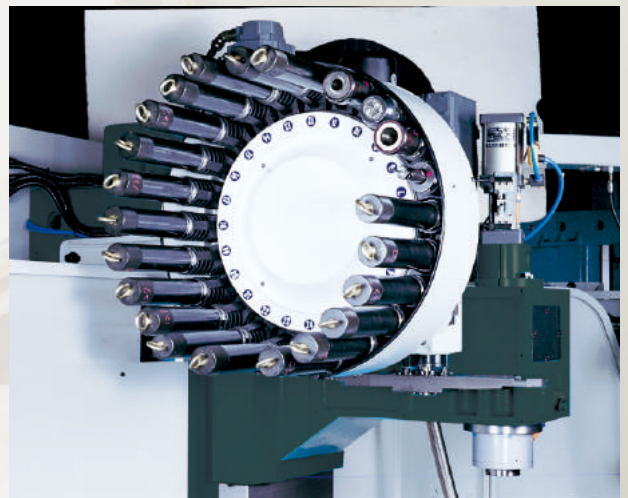
- 採用容積式配油器，配合鋁合金油管，平均注油點，使遠端、近端注油點注油量均一，防止滑動面潤滑不均的現象。

循圓測量檢驗



- 採用循圓測定儀，校正真圓度及機台幾何精度，藉此檢驗能確保機台之運動精度。

重型刀具滿刀測試



- 快速、簡單、可靠及長壽命的刀臂式交換裝置（特別附件），提供平穩及可靠的刀具交換動作。
- 凸輪機構之刀庫能確保高精度旋轉，每台機台皆經重型刀具滿刀測試，確保使用重型刀具亦能平穩運轉。

中央潤滑系統



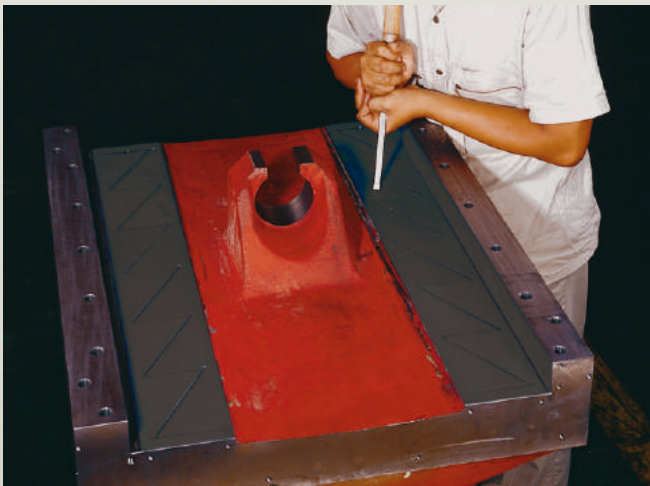
- 採中央潤滑系統脫壓式注油方式，配合PLC之程式控制注油時間，方便查看油表及油的添加，確保機台精度及壽命。

主軸冷卻機 **OP**



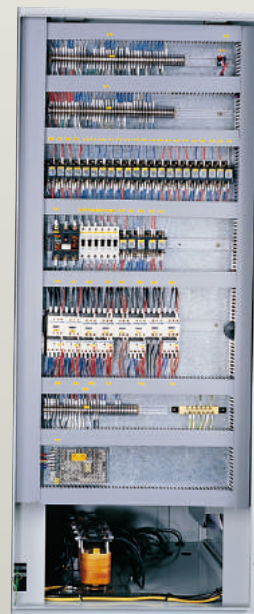
- 主軸高速運轉搭配主軸油溫控制系統，可有效的達到恆溫的效果，有效的控制主軸熱變位，確保主軸高速運轉的精度。

鏟花作業



- 日系鏟花技術配合獨特的*字型鏟花及Z字型油溝，讓滑動面產生均勻的油膜，消除快速移動時的漂浮現象及切削進給的起動黏滯現象。

井然有序的電氣箱



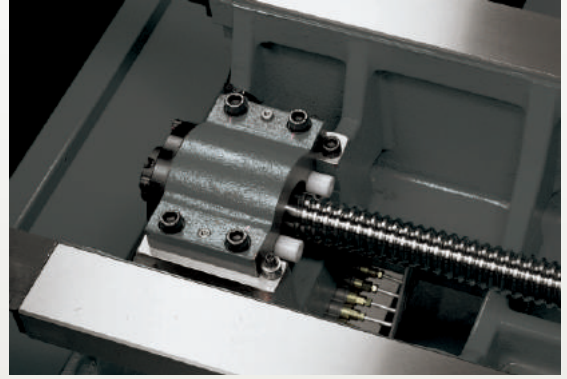
- 電氣箱內的強電盤走線整齊且設計符合安全規範。
各繼電器皆有清楚的序號標示，以模組化、系統化設計規劃，方便維修。

鏟花阻力檢驗



- 在配合精細獨特的*字型的鏟花作業後再使用扭力計用科學的方法做滑軌接觸面摩擦係數檢驗，確保鏟花貼合率達合格標準以上，並在最自然的狀況下組裝以達到平順進給，增加機台精度使用壽命。

防撞止動之設計



- 當過行發生時，避免法蘭、馬達座及軸承座直接碰撞，並可防止馬達座及軸承座位移。
- 三軸均採用C3級雙螺帽預壓之精密滾珠導螺桿，配合兩端支撐座的預拉設計，能消除傳動背隙並預先補償溫升所造成之誤差，確保機器定位精度和重復定位精度。

風槍及水槍裝置



- 安裝於機械底座右側前方，空壓系統並裝有快速接頭，強力的水壓及風壓，有助於操作者清潔工作作業速度。

主軸中心出水 OP



- 主軸中心出水提供18Bar高壓冷卻效果，切削液由主軸中心通過，再由刀具刀尖噴出，可直接冷卻工件與刀刃，有效預防加工時刀具因熱能產生之磨耗及快速排屑，適合深孔加工的零件。

石墨加工設備

OP



- 可選擇石墨加工設備，符合現今市場多元化、多角度的需求。

日光燈



- 須配全密閉切削防護罩使用，安裝於護罩的左前方，提供明亮的照明設備，考慮操作者環境所提供的貼心設計。

鏈條式鐵屑輸送機

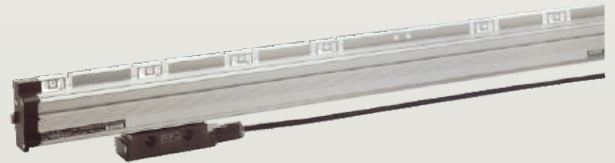
OP



- 能快速移除加工所產生的鐵屑，常保機器清潔及各部份機件功能正常。

提升精度重現性的光學尺系統

OP



- 光學尺回饋系統提供更高的定位精度，其熱效應與機械本身兩者特性相近，因此熱膨脹可有效補償，以提供更佳的重現精度。密封式的頭及鋁製的外殼，能確保可靠度及使用壽命。

簡單的刀長量測裝置

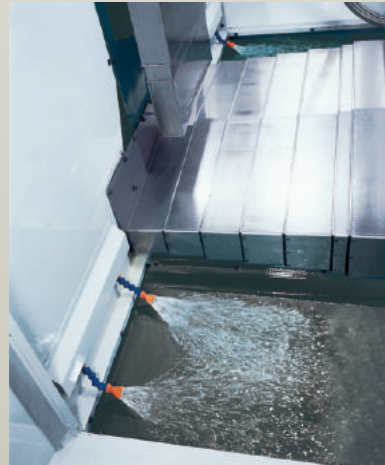
OP



- 刀具量測系統是最常用於鑽頭及牙攻的量測，探頭是用來測定刀具的長度，這個簡單價廉的高效率裝置，經由自動讀入刀具長度資料來大幅減少刀具設定時間。

底盤沖屑裝置

OP



- 強力沖屑系統，可輕易將切削集中於工作台前下方集屑槽內，可徹底將切屑清除。

機器規格

機型		BV-1000
三軸行程		
X軸行程	mm	1,000
Y軸行程	mm	600
Z軸行程	mm	600
主軸鼻端至工作台面	mm	170-770
主軸		
主軸轉速	rpm	P8,000
自動刀具交換系統		
刀具數量	只	16
可用最大刀具直徑	mm	Ø90
最大刀具長度	mm	300
最大刀具重量	kg	7
刀具交換方式		斗笠式 16T
刀具規格		BT40
馬達		
主軸馬達	kw	7.5/11
X/Y/Z軸馬達	kw	2.0
工作台		
工作面積	mm	1,200x580
工作台最大荷重		800
T型槽 (槽x寬x中心距)		18x5x120
快速位移		
X軸快速位移		20,000
Y軸快速位移		20,000
Z軸快速位移		15,000
切削進給速度		1-10,000
控制器		
三菱		M70V
其他項目		
機器重量		7,000
電源需求量		220V
水箱容量		370L
空壓源		6Bar

全國各地展示中心

全國各地的5S店(銷售、服務、展示、服務備品、技術支持)

麗馳機床在離您最近的地方為您展示與服務



展示中心將為周邊地區客戶提供優質的快速完備、專業化的白金服務，從備件供應維修、培訓到加工演示、工藝方案訂定和信息共享等方面，用行動落實到麗馳的經營理念——麗馳是您一生的好夥伴。



麗馳展示中心的營銷體系，體現了麗馳對客戶的服務承諾，其完善、快速、專業的服務支持，充足的設備供應和良好的培訓機制，保證了用戶機床良好持續運轉，這些都是廣大機床客戶所最需要的。

麗馳展示中心服務的理念，是要將機床製造商，機床經銷商及客戶緊緊地維繫在一起，除了展示麗馳最新的產品外，還設有專用的數控加工培訓教室和備品倉庫，並配有專業的技術團隊為客戶提供培訓、維修、配件、銷售等服務，實現全面而周到的一站式服務。



值得信賴—

麗馳機床在使用期間，我們提供良好服務，並快速提供備品零件，確保機器在良好的狀態使用。

■ 標準配備

1. 控制器 MITSUBISHI M70V
2. 換刀裝置
3. 斗笠式16T
4. 主軸吹氣
5. 主軸冷卻
6. 切削液單元
7. 三色操作指示燈
8. 石英工作燈(1盞)
9. 中央自動潤滑系統
10. 電器箱及熱交換器
11. 工具箱及基礎調整塊
12. 外型護罩-全罩式
13. 自動斷電
14. RS-232C傳輸介面
15. 手動/程式切削吹氣
16. 手動鬆刀
17. 剛性攻牙
18. 機械電器說明書

■ 選擇性配備

1. FANUC 0iMD
2. 刀臂式自動換刀裝置24支刀
3. 皮帶10,000RPM
4. 直結10,000/12,000/15,000RPM
5. Y前單螺旋排屑裝置
6. 鏈板式鐵屑輸送機含集屑車
7. 油路刀把裝置
8. 三軸光學尺裝置
9. 中心出水(A型)18Bar
10. 刀長量測裝置
11. 電氣箱冷氣機裝置
12. 第四軸介面
13. 電腦數控分度盤
14. 變壓器

經銷商

製造商

LITZ 麗馳科技



台灣麗馳科技股份有限公司
台中市大甲區幼獅工業區幼九路18號
TEL:+886-4-26815711 分機:233
FAX:+886-4-26815108
E-mail:sales@litzhitech.com
http://www.litzhitech.com



麗馳精密機械(嘉興)有限公司
浙江省嘉興市和風路1398號
TEL:+86-573-82222735
FAX:+86-573-82222739
E-mail:sales.jl@litzhitech.com
http://www.litzchina.cn

» 歡迎光臨麗馳網站，獲取更多資訊