

BV-1300BG/1600BG

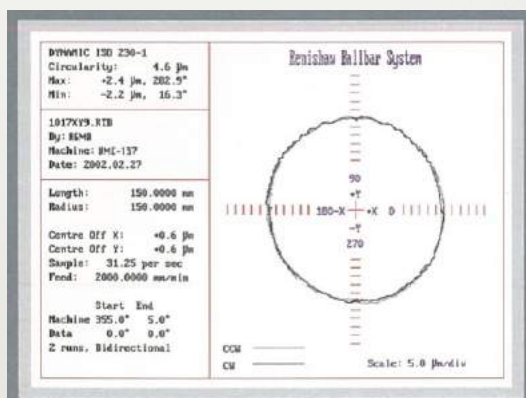
立式綜合加工中心機



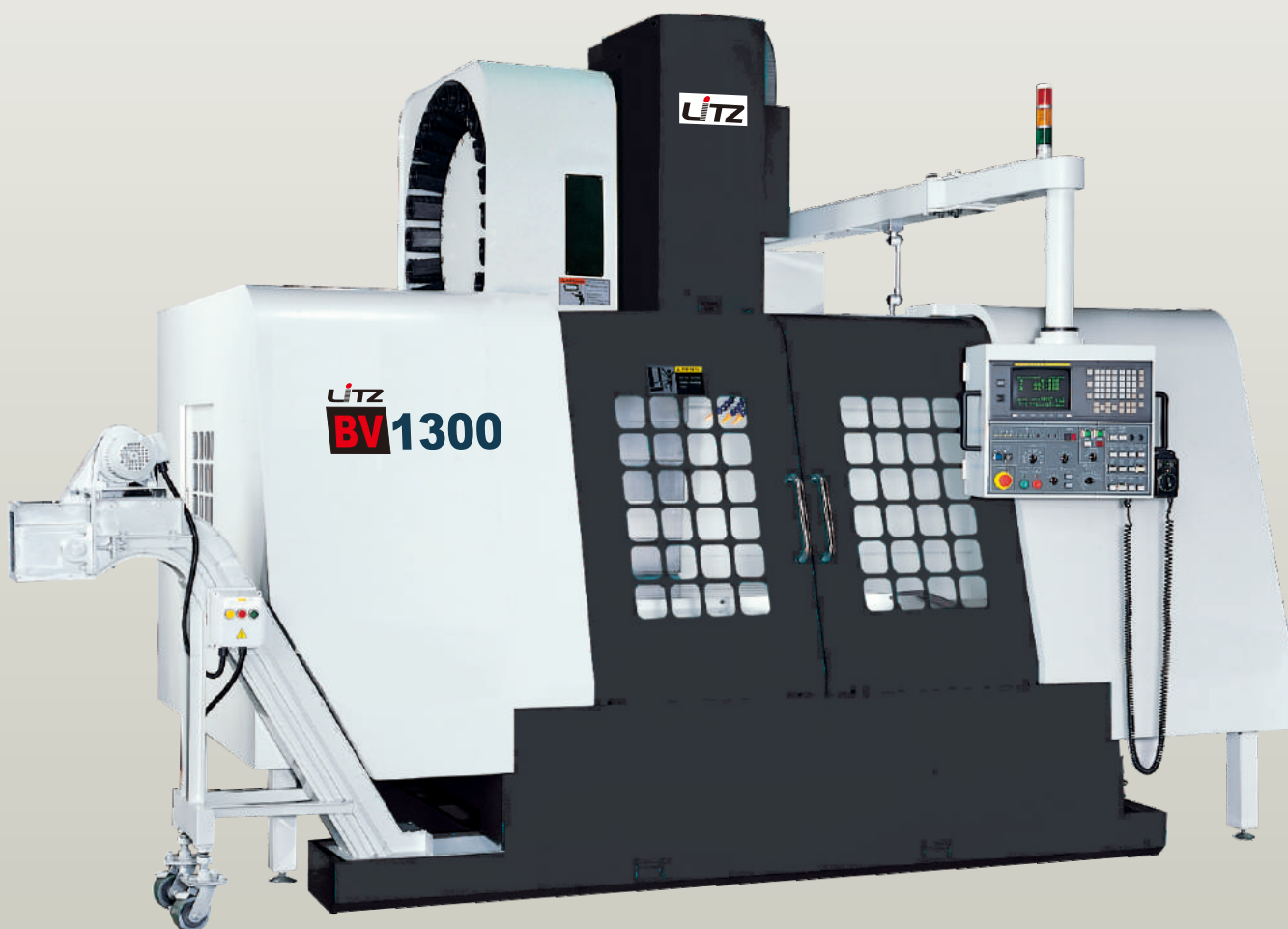
- 高剛性
高剛性的機體結構，四軸全硬軌設計
- 高速化
高速化滾珠導桿直結傳動，裝配預拉設計
- 高精度
主軸採用精密級斜角滾珠軸承，高速高精度
- 高效率
刀臂式凸輪換刀機構，快速敏捷，快速位移速度: 15m/min
- 省空間
佔地空間小，使有效空間獲得最大運用

高剛性、高精度的結構設計

- 三軸軌道採用硬軌設計，具重切削及高剛性性能，能吸收大部份切削時所產生的切削反作用力，又保有不亞於線性滑軌的靈敏性。面對今日廣大顧客群多變的加工需求，針對一些較不易加工的材質做實際的加工測試，目的只為了能更符合各種層級客戶的需求心聲，希望創造供需雙贏的局面。
- 三軸軌道採用硬軌設計，頭部、機身、鞍座、底座、工作台及立柱均使用高級米漢那鑄鐵，並經應力消除處理，機械精度穩定、剛性佳。



BV-1300BG 移動量/ X/Y/Z 1,300/700/650mm
換刀機構/ 刀臂式24支刀(BT-50)
齒輪傳動/ 6,000 RPM
皮帶傳動/ 8,000/10,000 RPM



高剛性、高精度的結構設計



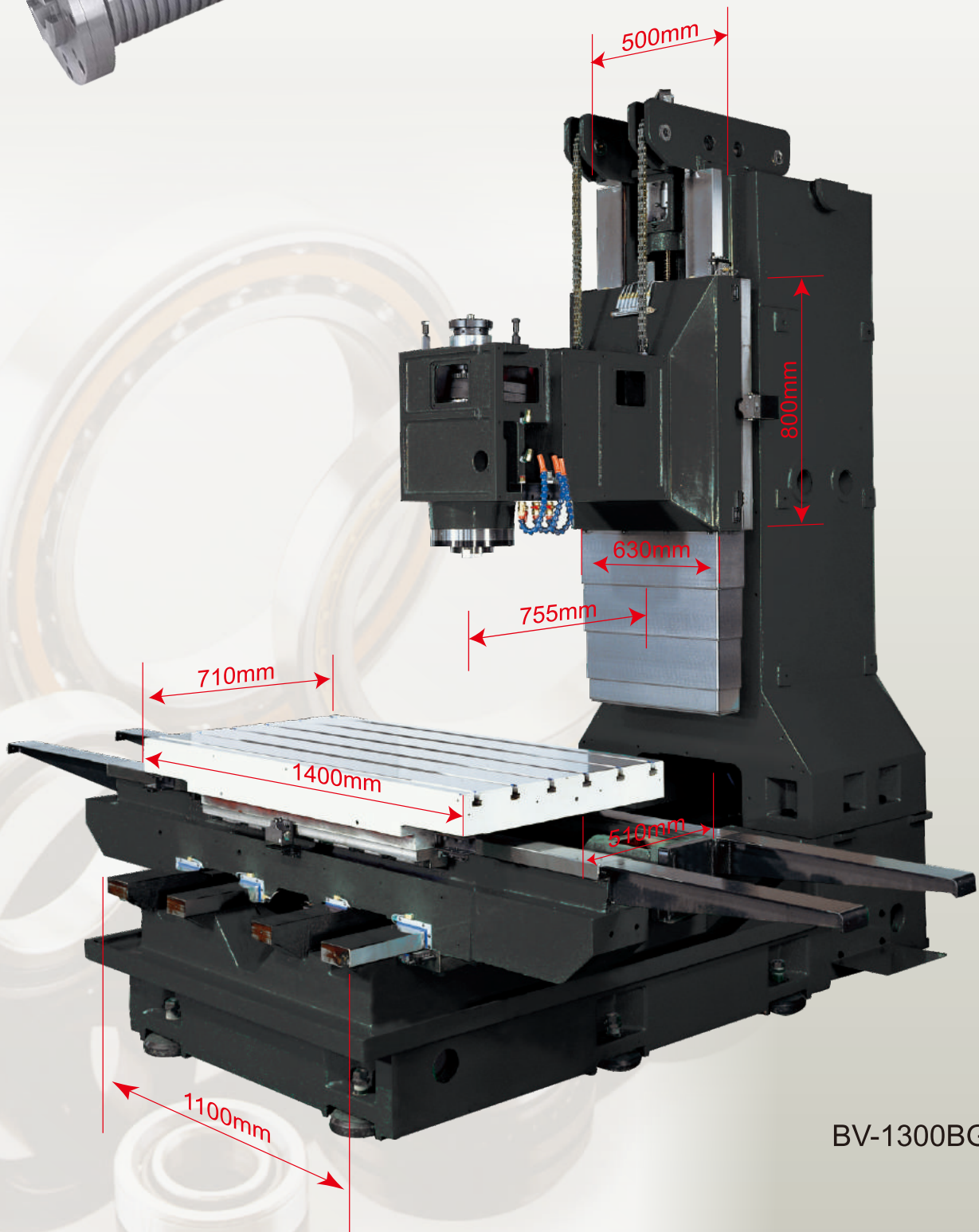
BV-1600BG 移動量/ X/Y/Z 1,600/800/700mm
換刀機構/ 刀臂式24支刀(BT-50)
齒輪傳動/ 6,000 RPM
皮帶傳動/ 8,000/10,000 RPM



最佳的主軸剛性



■ 套筒式的主軸設計，提供 8,000 / 10,000RPM 皮帶傳動式主軸且短鼻端主軸軸承被軸套與頭部鑄件有效地支撐，故能大幅提昇主軸剛性，配合剛性絕佳的頭部，可吸收大部份震動於不致因刀具的震動導致加工表面不佳。



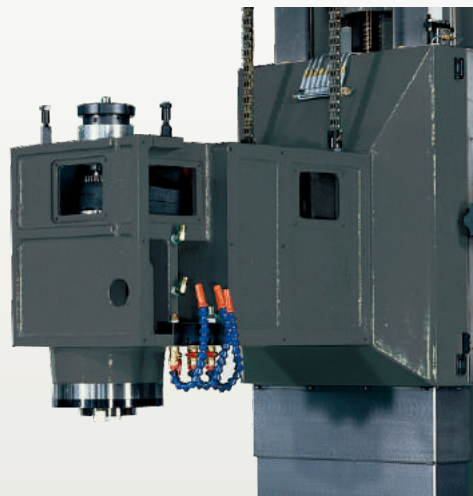
BV-1300BG

大跨距的立柱設計



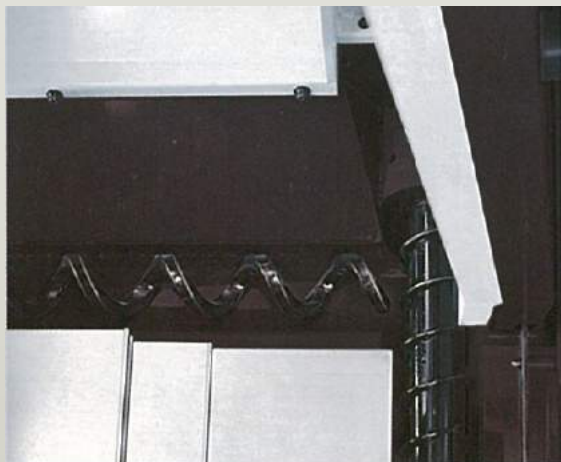
- 四硬軌一體的底座配合大跨距的立柱設計，大大增加立柱與底座的接觸面積，加強頭部支撐設計；且立柱採用蜂巢式結構，能將機器使用時所產生的扭曲變形量降至最低。

皮帶頭頭部



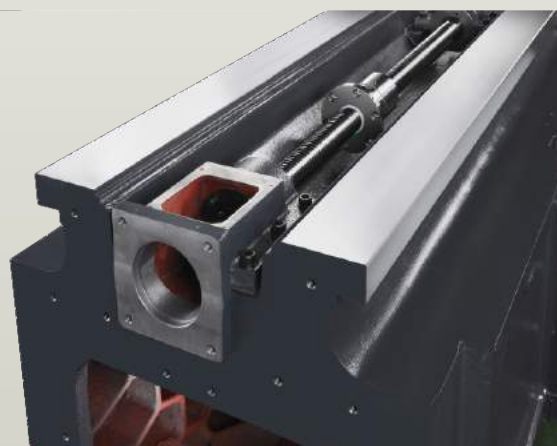
- 強壯的頭部設計，頭部與立柱軌道接觸面及立柱兩軌道間的距離為最佳的黃金比例，有效地展現機器剛性。

體貼的排屑裝置



- 獨特的三螺旋式排屑設計，降低處理切屑的工時成本，減輕操作者生產工時以外的負擔，有效地排除加工時所產生的鐵屑。

優良的三軸傳動設計



- 三軸均採用C3級雙螺帽預壓之精密滾珠導螺桿，配合兩端支撐座的預拉設計，能消除傳動背隙並預先補償溫升所造成之誤差，確保機器定位精度和重覆定位精度。

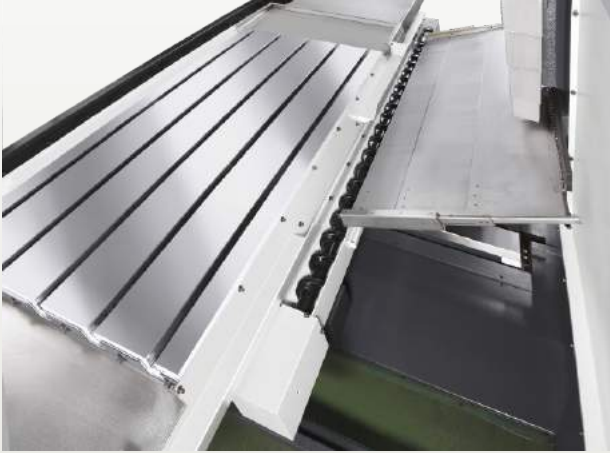
能提供大馬力適合重切削的主軸

- 套筒式的主軸設計，提供 4,000 / 6,000RPM 齒輪傳動式主軸，且短鼻端主軸軸承被軸套與頭部鑄件有效地支撐，故能大幅提昇主軸剛性，配合選擇可大馬力主軸馬達，可展現最大的金屬切削率，搭配主軸冷卻系統，可降低軸承的溫升及延長主軸的壽命。



BV-1600BG

X軸螺旋式排屑裝置



- 位於工作台正後方便於鐵屑清除及收集，常保機台工作面積之清潔。

皮帶頭頭部



- 強壯的頭部設計，頭部與立柱軌道接觸面及立柱兩軌道間的距離為最佳的黃金比例，有效地展現機器剛性。

齒輪頭頭部



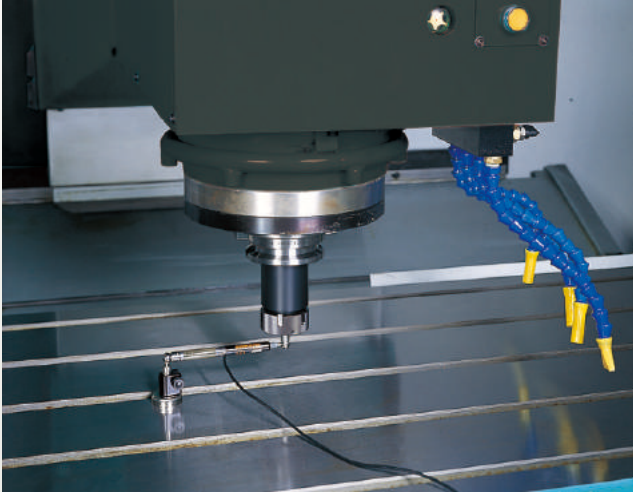
- 三段變速齒輪設計，更能使主軸馬力順暢發揮，傳動齒輪皆使用日製鉻鉬合金鋼材質經硬化處理和精密研磨，主軸運轉安靜順暢。
- 主軸採浮動打刀設計，延長主軸軸承壽命。

優異的底座設計



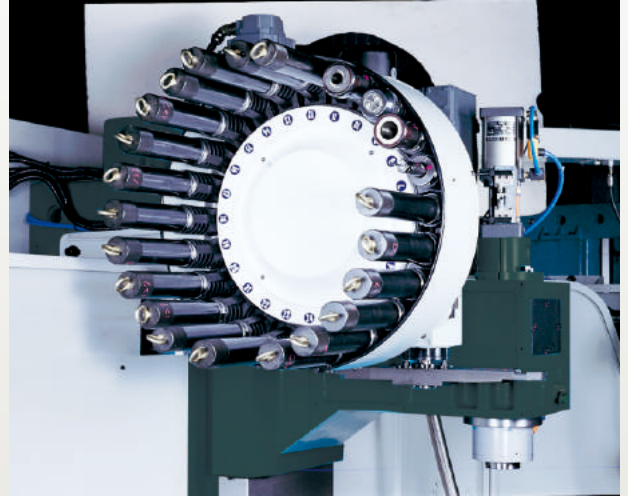
- BV-1600BG底座底面採用獨特圓孔型封閉的箱型結構，不但在加工製程中不易因熱處理而變形過大，同樣提供往後客戶使用時的穩定度。

循圓檢測



- 採用循圓測定儀，校正真圓度及機台幾何精度，藉此檢驗能確保機台之運動精度。

刀庫系統



- 快速的刀臂式換刀，配合凸輪機構精確驅動，快速、穩定換刀精度長保0.01m內，不致影響主軸與刀具錐度間之夾刀精度。

容積式配油器



- 採用容積式配油器，配合鋁合金油管，平均注油點，使遠端、近端注油點注油量均一，防止滑動面潤滑不均的現象。

主軸中心出水



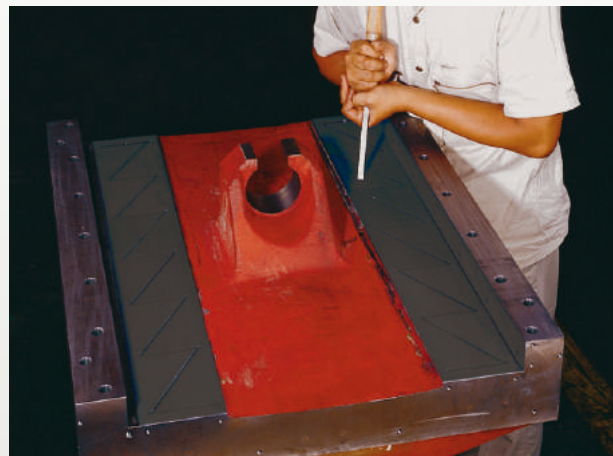
- 主軸中心出水提供18Bar高壓冷卻效果，切削液由主軸中心通過，再由刀具刀尖噴出，可直接冷卻工件與刀刃，有效預防加工時刀具因熱能產生之磨耗及快速排屑，適合深孔加工的零件。

雷射量測檢驗



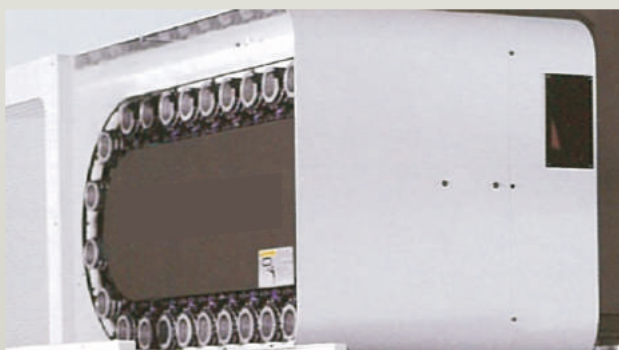
- 針對機台三軸行程部份採用百分之百全檢，檢驗標準為 ISO 230-2，確保機台之精度與檢驗之公正性。

皮帶頭頭部



- 日系鏟花技術配合獨特的*字型鏟花及Z字型油溝，讓滑動面產生均勻的油膜，消除快速移動時的漂浮現象及切削進給的起動黏滯現象。

32支刀刀庫 OP



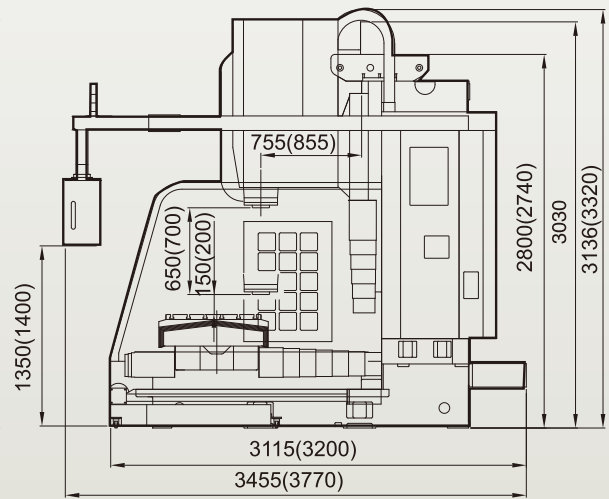
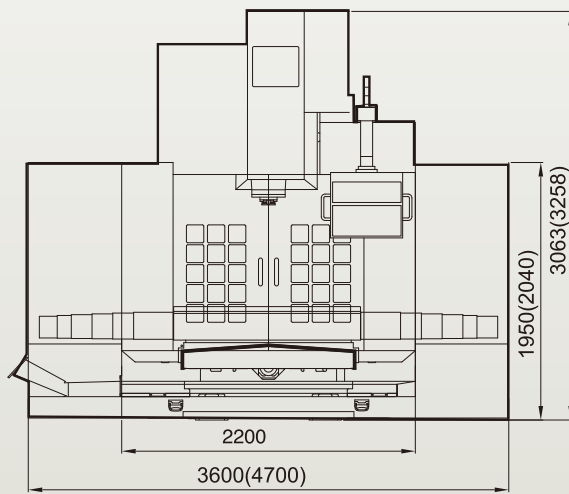
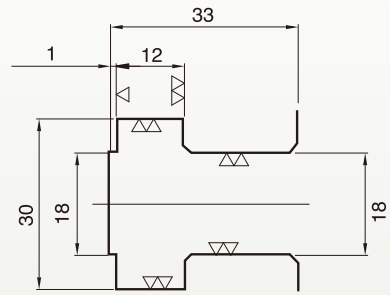
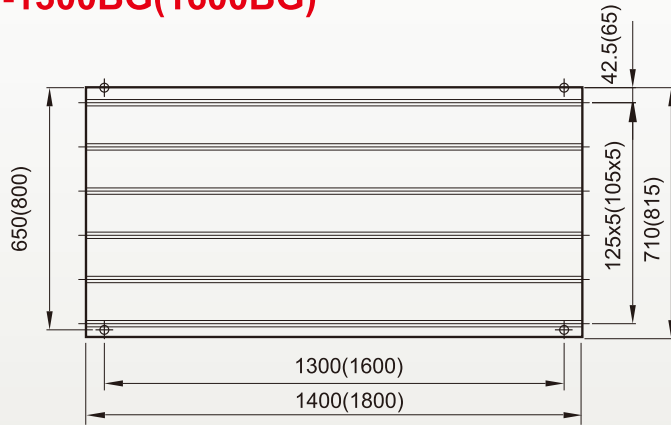
- 大容量的刀庫，可配合各種加工需求，刀庫採側掛設計減少對工作區干涉，使刀庫運轉更安全。

簡單的刀長測量裝置 OP

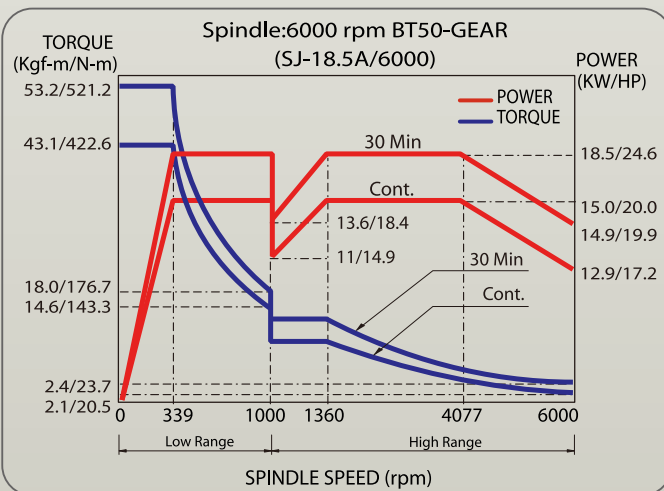


- 刀具量測系統最常用於鑽頭及牙攻的量測，探頭是用來測定刀具的長度，這個簡單廉價的高效率裝置，經由自動讀入刀具長度資料來大幅減少刀具設定時間。

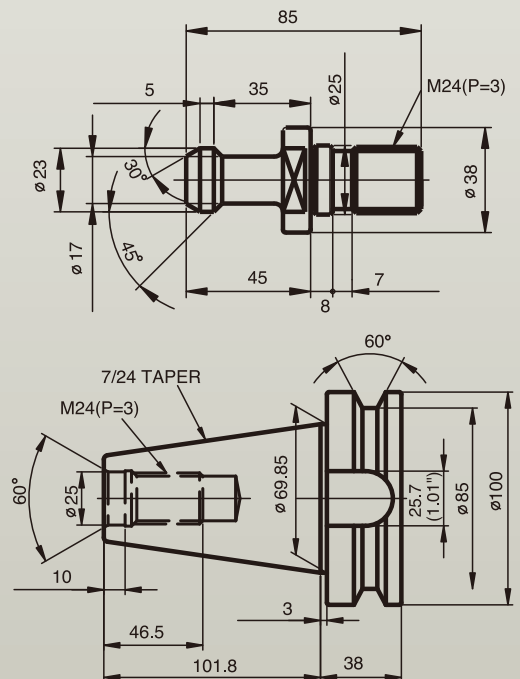
BV-1300BG(1600BG)



主軸扭力圖



刀具規格BT-50



機器規格

機型		BV-1300BG	BV-1600BG
三軸行程			
X軸行程	mm	1,300	1,600
Y軸行程	mm	700	800
Z軸行程	mm	650	700
主軸鼻端至工作台面	mm	200-850	200-900
主軸			
主軸轉速	rpm	G6,000	G6,000
自動刀具交換系統			
刀具數量	只	24	24
可用最大刀具直徑	mm	Ø125	Ø125
最大刀具長度	mm	300	300
最大刀具重量	kg	15	15
刀具交換方式		刀臂式	刀臂式
刀具規格		BT-50	BT-50
馬達			
主軸馬達	kw	15/18.5	15/18.5
X/Y/Z軸馬達	kw	3.5	3.5
工作台			
工作面積	mm	1,400x710	1,800x815
工作台最大荷重		1,600	2,000
T型槽(槽x寬x中心距)		18x6x125	18x5x150
快速位移			
X軸快速位移		15,000	15,000
Y軸快速位移		15,000	15,000
Z軸快速位移		12,000	12,000
切削進給速度		1-10,000	1-10,000
控制器			
三菱		M70V	M70V
其他項目			
機器重量		12,000	15,000
電源需求量		220V	220V
水箱容量		300L	370L
空壓源		6Bar	6Bar

■ 標準配備

1. 控制器 MITSUBISHI M70V
2. 換刀裝置
3. 刀臂式24T
4. 主軸吹氣
5. 主軸冷卻
6. 切削液單元
7. 三色操作指示燈
8. 石英工作燈(1盞)
9. 中央自動潤滑系統
10. 電器箱及熱交換器
11. 工具箱及基礎調整塊
12. 外型護罩-全罩式(1300BG)/半罩式(1600BG)
13. 自動斷電
14. RS-232C傳輸介面
15. 手動/程式切削吹氣
16. 手動鬆刀
17. 剛性攻牙
18. 螺旋排屑裝置
(X:1支;Y:2支/1300BG)
19. 機械電器說明書

■ 選擇性配備

1. FANUC 0iMD
2. 刀臂式自動換刀裝置32支刀
3. 皮帶8,000/10,000RPM
4. 鏈板式鐵屑輸送機含集屑車
5. 雙螺旋是排屑裝置(適用全罩)(1600BG)
6. 油路刀把裝置
7. 三軸光學尺裝置
8. 全罩鈹金(1600BG)
9. 中心出水(A型)18Bar
10. 刀長量測裝置
11. 電氣箱冷氣機裝置
12. 第四軸介面
13. 電腦數控分度盤
14. 變壓器

經銷商

製造商

LITZ 麗馳科技



台灣麗馳科技股份有限公司
台中市大甲區幼獅工業區幼九路18號
TEL:+886-4-26815711 分機:233
FAX:+886-4-26815108
E-mail:sales@litzhitech.com
http://www.litzhitech.com



麗馳精密機械(嘉興)有限公司
浙江省嘉興市和風路1398號
TEL:+86-573-82222735
FAX:+86-573-82222739
E-mail:sales.jl@litzhitech.com
http://www.litzchina.cn

» 歡迎光臨麗馳網站，獲取更多資訊